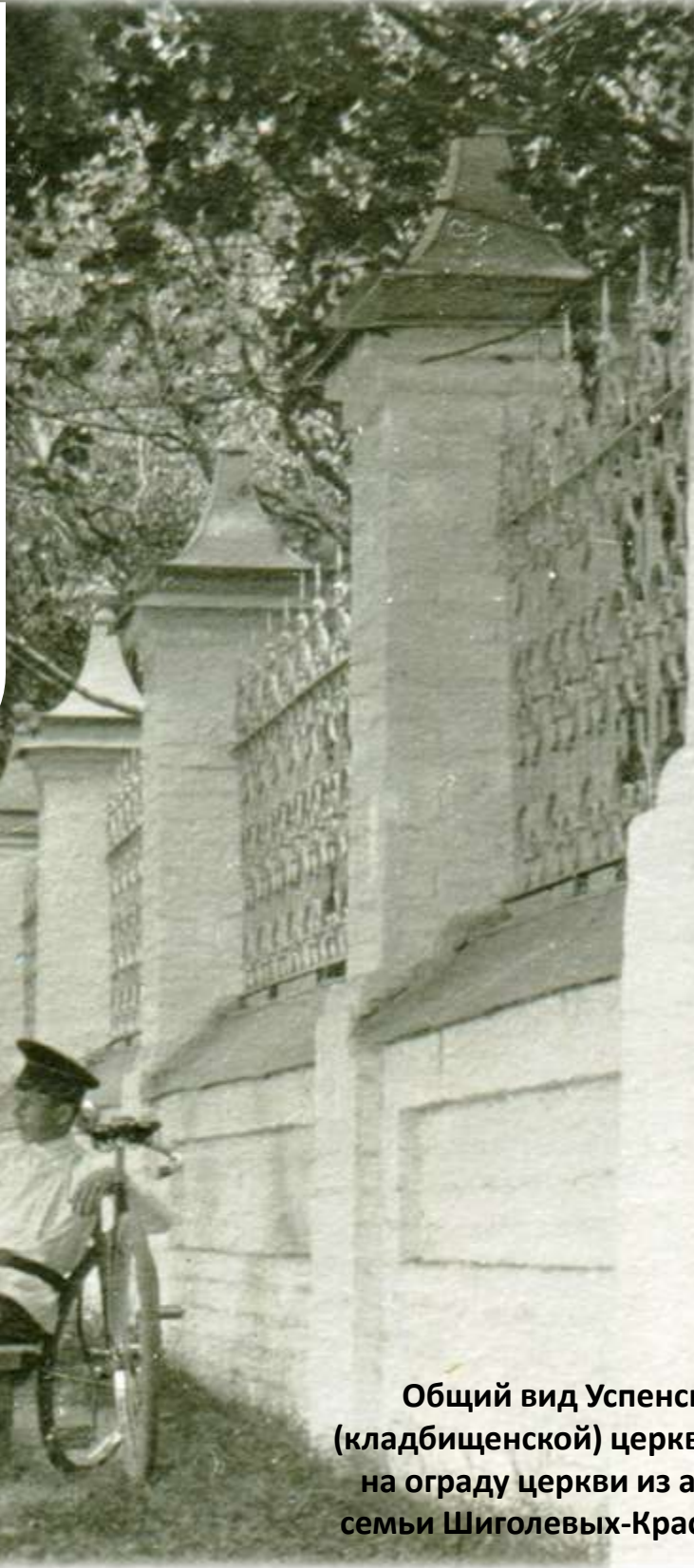


ВНДЫ гор. КИРЖАЧА. — Кладбищенская церковь.

16



Общий вид Успенской (кладбищенской) церкви и вид на ограду церкви из архива семьи Шиголевых-Красовских

Журнал очередного Покровского уездного земского собрания, 1913 г.

74. По ходатайству Киржачской городской думы о пособіи на постановку кладбищенской ограды.

15-го сего сентября уѣздной управой получено отношеніе Киржачской городской управы отъ 13 сентября за № 842 слѣдующаго содержанія.

„Кладбище при Успенской церкви въ гор. Киржачѣ, въ виду крайняго затѣсненія, въ настоящее время потребовало значительнаго расширенія.

Постановка требующейся ограды для вновь отведеннаго кладбища участка городской земли вызываетъ расходъ около 1500 руб., но за не имѣніемъ на это церковныхъ суммъ, церковный староста С. В. Недыхляевъ обратился за пособіемъ къ городу.

Въ виду стѣсненія городскихъ финансовъ. Городская дума въ собраніи 10 сего сентября нашла возможнымъ отпустить пособіе кладбищу изъ средствъ города только 300 руб., но принимая во вниманіе, что означенное кладбище въ большомъ количествѣ заполняется покойниками изъ Киржачской земской больницы, слѣдовательно и часть расходовъ по расширенію кладбища могло бы справедливо отнести на земскія суммы, поручила управѣ обратиться съ просьбой къ уѣздному земству оказать кладбищу денежную помощь на постановку ограды въ такой же, какъ отъ города, или большей суммѣ.

А потому, прилагая при семъ копію заявленія церковнаго старосты Недыхляева, городская управа покорнѣйше проситъ земскую управу настоящее ходатайство городского управленія, на предметъ его удовлетворенія, доложить предстоящему уѣздному земскому собранію

съ своимъ благопріятнымъ заключеніемъ и о послѣдующемъ распоряженіи сообщить управѣ“.

О вышеизложенномъ уѣздная управа имѣетъ честь доложить на благоусмотрѣніе земскаго собранія.

Заявленіе церковнаго старосты Успенской кладбищенской г. Киржача церкви С. В. Недыхляева въ Киржачскую городскую управу.

Вновь отведенный участокъ городской земли для расширенія кладбища необходимо обнести оградой, въ виду того, что немедленно приходится отводить мѣста для могилъ, ибо прежняя половина кладбища переполнена.

Стоимость устройства каменной ограды существующаго образца по передней и задней линіямъ и устройство временнаго забора по линіи, смежной съ церковной землею соборнаго причта вмѣстѣ съ необходимыми работами по ремонту и обновленію старой ограды, выражается въ суммѣ около 1500 руб.

Успенская церковь располагаетъ свободнымъ остаткомъ отъ церковныхъ доходовъ въ суммѣ только 200 руб. остальные деньги приходится испрашивать временно позаимствовать изъ церковнаго капитала съ обязательнымъ постановленіемъ и слѣдовательно изыскать изъ мѣстныхъ средствъ,

При избраніи меня на должность старосты на текущій годъ я имѣю честь предупредить г.г. гласныхъ, что предстоитъ въ ближайшемъ будущемъ такой крупный расходъ, на который у церкви денегъ нѣтъ, и просилъ тогда придти на помощь, въ чемъ встрѣтилъ со стороны собранія сочувственный отзывъ.

Нынѣ имѣю честь покорнѣйше просить городскую управу доложить городской думѣ о вышеизложенномъ и просить матеріальной поддержки въ предстоящемъ крупномъ расходѣ на благоустройство городского кладбища, а равно предложить и уважаемымъ согражданамъ оказать таковую же поддержку своими частными пожертвованіями, украшенію мѣста нашего общаго упокоенія.

Недыхляев С.В.
(1860-1919гг.)

